



豊かな郷土づくりをめざして
株式会社 田島組

企業理念

私たちの仕事は 安定した社会インフラを提供し
地域の安心・安全を創造することです。



経営方針

株式会社田島組は、昭和2年（1927年）の創業以来「地域共生企業」として、地域の皆様が日々安心・安全に生活ができるよう、地域と共に発展、成長してきた企業です。創業以来培われてきた歴史と伝統、そして、新技術の導入や創意工夫をもって、建設業界を取り巻く様々な環境の変化を乗り越え、切り開いてまいります。また「品質」・「環境」・「労働安全衛生」に対し、全社を挙げて真摯に取り組んでまいります。このことを社員一人ひとりが常に意識することは、我が社並びに地域の発展、ひいては社員の幸福に繋がります。それにより、地域・顧客・社員の全てに「信頼」を与え、「信頼」を得る企業を目指します。

社長挨拶

当社は昭和2年（1927年）創業以来、「地域共生企業」として日々安心・安全に地域の皆様々が生活できるようにとの強い思いで今日まで企業活動に取り組んでまいりました。これもひとえに関係各位皆様方のご指導とご協力のおかげと心から感謝申し上げます。

昨今私ども建設業界を取り巻く環境は年々厳しくなっておりますが、創業以来社内において培われてきました歴史と伝統を継承しかつ新技術の導入や創意工夫を持って取り組むことでこの時代を乗り越え、切り開いていく所存でございます。今後とも地域の一翼を担うべく安全第一は基より地域の皆様方と共に歩んでまいります所存でございます。

代表取締役 田島 功輔





会社沿革

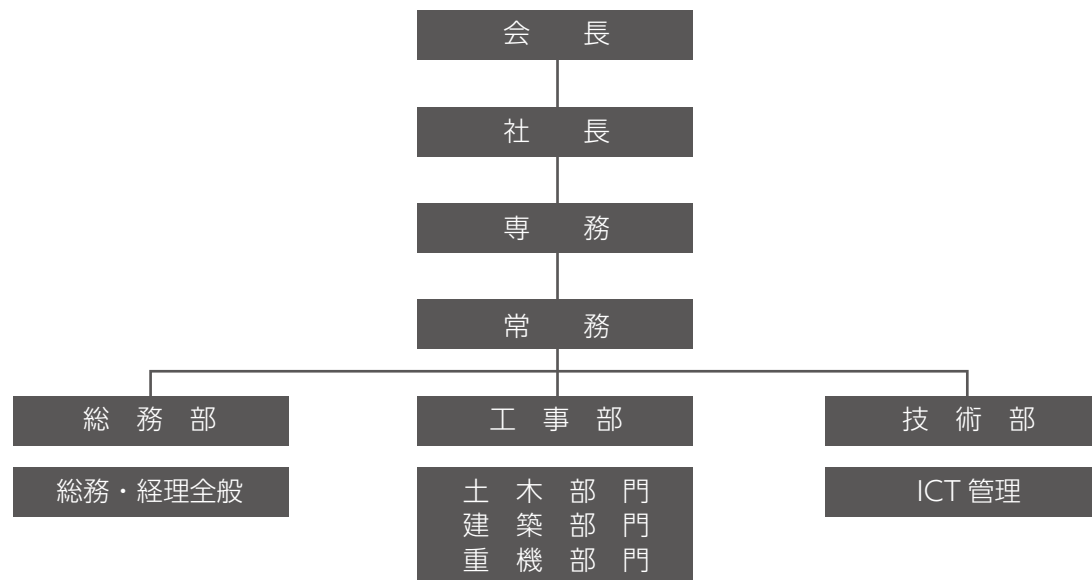
| | |
|------------|--|
| 昭和 2年 3月 | 田島 金助 により入来町に創業 |
| 昭和 27年 10月 | 株式会社田島組 に法人へ組織変更 |
| 平成 元年 11月 | 本社 社屋 完成 |
| 平成 7年 7月 | 資本金 42,000千円 に増資 |
| 平成 12年 11月 | ISO9002(品質) 認証取得 |
| 平成 13年 3月 | 鹿児島市西伊敷に支店を開設 |
| 平成 21年 8月 | ISO14001(環境)、OHSAS18001(労働安全衛生) 認証取得 |
| 平成 25年 8月 | 代表取締役会長に 田島 賢一 就任 代表取締役社長に 田島 功輔 就任 |
| 平成 29年 9月 | 鹿児島県女性活躍推進宣言企業、かごしま子育て応援企業に登録 |
| 平成 30年 3月 | 薩摩川内市女性活躍推進企業に登録 |
| 平成 31年 3月 | 「かごしま健康企業宣言」を協会けんぽ鹿児島支部に宣言 |
| 令和 3年 2月 | ISO45001(労働安全衛生) 認証取得 |
| 令和 4年 3月 | SDGs 宣言 |
| 令和 4年 10月 | 子育てサポート企業(くるみん) 認定 |
| 令和 5年 9月 | 薩摩川内市イクボス宣言企業に登録 |
| 令和 8年 4月 | 事業継続力強化計画企業に認定 |



取引先

- ◇国土交通省 九州地方整備局
- 鹿児島国道事務所
- 川内川河川事務所
- 鶴田ダム管理事務所
- ◇鹿児島県 土木部・農政部
- ◇近隣市町村 薩摩川内市・さつま町
- ◆主要取引銀行 鹿児島銀行

組織図



SDGs宣言

当社は、国連が提唱する「持続可能な開発目標（SDGs）」に賛同し、経営理念である「安定した社会インフラを提供した地域の安心・安全を創造する」を体現するため、SDGsの達成に向け、下記の取り組みを実施していくことを宣言します。

品質

「信頼と満足」顧客のニーズに誠意をもって対応します。



環境

地域および地球環境の保全に取り組みます。環境に優しい企業活動を行います



労働安全・衛生

事業活動に関連する全ての人の安全を守ります。



全ての人が活躍する職場・地域づくり

女性活躍推進への取組強化、外国人技能実習生の受入を推進します。地域貢献活動を積極的に行います。



ISO9001、ISO14001、ISO45001を認証取得

お客様に満足して頂ける製品をご提供できるように徹底した品質管理と、地球環境保全、安全衛生管理を含めた社会的責任を果たすべく努力してまいります。



「信頼と満足」

— 顧客のニーズに誠意をもって —

工事部

技術の研鑽に努め、創意工夫し、質の高い成果品を顧客に提供する

総務部

部員の資質向上を目指し、工事部品質目標達成の補完的機能を発揮する



「地域及び地球環境の保全に取り組み、環境に優しい企業活動を行う」

- 環境に配慮した設計・発注
- 騒音・振動・汚濁水の適正管理
- 建設廃材のリサイクル化の推進
- 省資源化と省エネルギーの推進



「事業活動に関連する全ての人の安全を守る」

- 労働災害の撲滅
- 社員及び関係者の健康の確保
- 高所作業における管理の徹底
- 重機作業における管理の徹底

建設業の仕事とは…

地域住民が安心して暮らせる環境づくり



災害時（台風・地震・大雨等）の復旧作業

河川の氾濫防止に備え川を広くする工事

堤防が決壊しないよう保護する工事

山崩れ（土石流）を事前に防止する工事

救急車、消防車がスムーズに通れるよう道路を広くする工事

交通渋滞を緩和するための工事

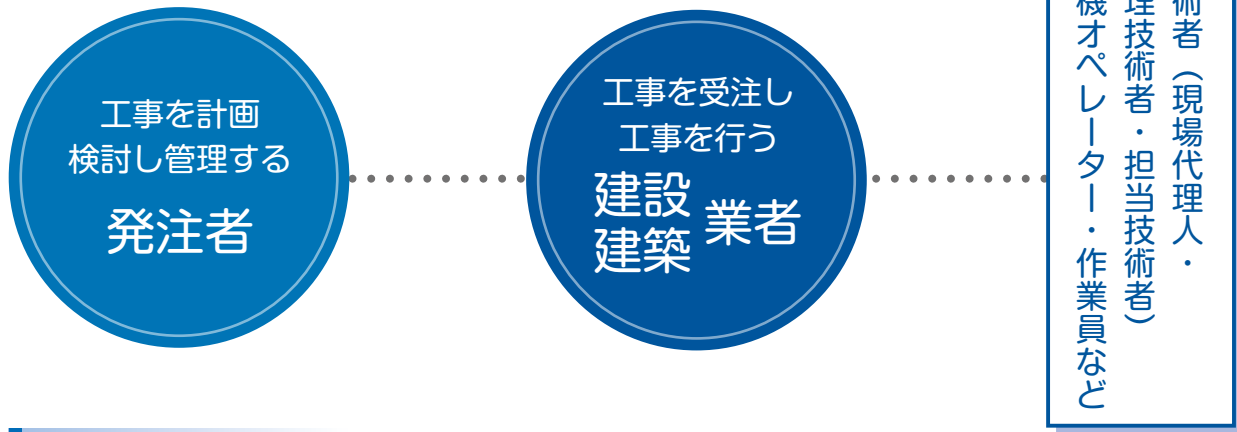
地域への移動時間を短縮できるよう新しい道路をつくる工事

綺麗な水を家に届ける水道工事

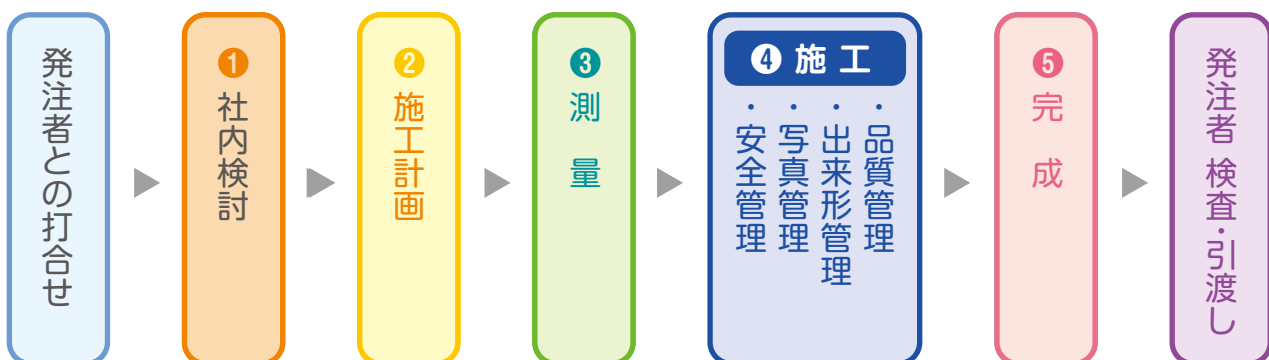
自然環境を破壊しないよう生活排水を導く下水道工事

快適な家で暮らせるようにするための建築工事

工 事



工 事 の 流 れ



工事の流れ



社内検討【社内で共通認識】

工事を受注すると、現場の内容説明や問題点の抽出などについて、社長はじめ所属の上司と一緒に協議し、そこで技術的なアドバイスをもらいます。現場へのサポート体制も整っていて、安心して施工に臨めます。



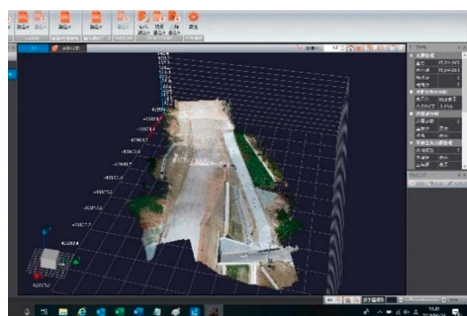
施工計画【現場の根幹】

どのような工法でどのような会社に協力をもって施工するか「施工管理」、どのような施工手順で施工するか「工程管理」、作業する大事な仲間や地域住民に怪我をさせないよう計画する「安全管理」など、工事に関する全ての事項を計画、作成します。

1 社内検討 Examination

2 施工計画 Planning





測 量【あらゆる構造物の基礎】

距離や高さなどをレベル、トランシット、光波などの測量機器を用いて測っていきます。建設業は数cmや数mm単位の世界で仕事をしています。最初の測量を間違えてしまうと、計画したものが造れずに手戻り工事なんてことも。

3 測 量 Surveying

4 施 工 Construction



施 工【安全第一】

重機オペの腕の見せ所。経験豊富なメンバーでブロックを積んだり、山を削ったり、盛ったりと手際よく作業していきます。最近ではICT施工（GPSにより重機の稼働制御ができる）などにも積極的に取り組んでいます。



改良工事

国土交通省 九州地方整備局
鹿児島国道事務所



鹿児島3号赤瀬川地区改良工事



鹿児島3号土橋入口交差点整備工事

河川工事

国土交通省 九州地方整備局
川内川河川事務所



菱刈出張所管内環境整備工事



羽月川下流掘削工事

5

完 成
Complete

舗装工事

国土交通省 九州地方整備局
鹿児島国道事務所



国道10号国分上之段地区舗装修繕工事



鹿児島3号
隈之城地区舗装工事

砂防工事

鹿児島県



火山砂防工事(大馬越川(3)工区)



火山砂防工事(黒武者川工区)

橋梁工事

鹿児島県



道路改築工事(広瀬道路 26-3)



道路改築工事(泊野道路 18-2)

トンネル工事

鹿児島県



道路整備(交付金)工事
(蘭牟田瀬戸2号トンネル)
植村・森山(清)・田島JV



道路改築工事
(工事国債永野トンネル)
久保工務店・田島JV



災害出動 Disaster

港湾工事

国土交通省 九州地方整備局
鹿児島国道事務所



国道226号前之浜地区外防災工事

建築工事



東郷学園義務教育学校管理
中学校棟新築(建築)工事
薩摩川内市 植村・田島・山之内JV



薩摩中央高校牛舎改築工事(建築)
鹿児島県

地域貢献



中学生職場体験



高校生現場見学会



ボランティア活動

社内行事



慰労会



安全祈願祭



暑気払い



安全大会

インフラツアー



きゃんぱく



外国人技能実習生研修



ラジオ出演



企業説明会



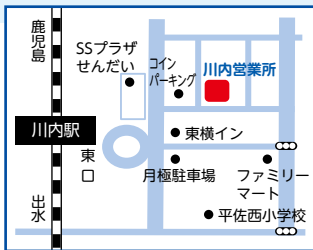
女性技術者懇談会



川内営業所

〒895-0012
 鹿児島県薩摩川内市平佐
 一丁目 36 NKビル 201

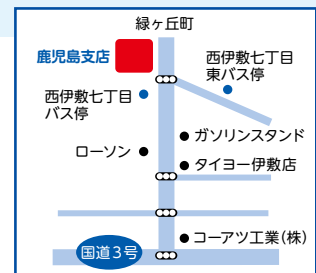
川内駅東口 徒歩 4分



鹿児島支店

〒891-1202
 鹿児島県鹿児島市西伊敷
 七丁目 24番 13号
 TEL 099-218-1288

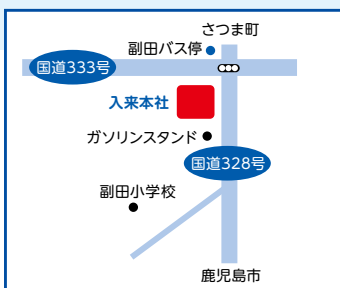
- 鹿児島市営バス 24番 伊敷線
 西伊敷七丁目バス停下車
- 鹿児島市営バス 24-2番
 伊敷線 (西伊敷四丁目経由)
 西伊敷七丁目東バス停下車
 各徒歩 1分



入来本社

〒895-1401
 鹿児島県薩摩川内市入来町副田 2186番地 2
 TEL 0996-44-3144
 FAX 0996-44-4585
 E-mail : info@tajima-gumi.co.jp

JR九州バス北薩線 副田バス停下車 徒歩 3分



<https://www.tajima-gumi.co.jp>

- ◇総合建設業
- ◇建設業許可 鹿児島県知事許可 第1067号
- ◇建設業種類 土木・建築・とび土工・しゅんせつ・舗装
 水道施設・石・造園・解体工事業